

Concertation en vue de modifications du service de prévention et gestion des déchets

Réunion de reddition des comptes
Lundi 12 décembre – 19h00 / 20h30

Objectifs

- Présenter au groupe citoyen la traduction des préconisations de l'avis dans la stratégie déchets portée par la CCEG
- Permettre un échange sur la stratégie déchets dans sa globalité

19h00 – Accueil et introduction

19h15 – Dialogue autour des préconisations de l'avis et de leur prise en compte par la CCEG

20h15 – Mot de conclusion

20h30 – Verre de l'amitié



Introduction

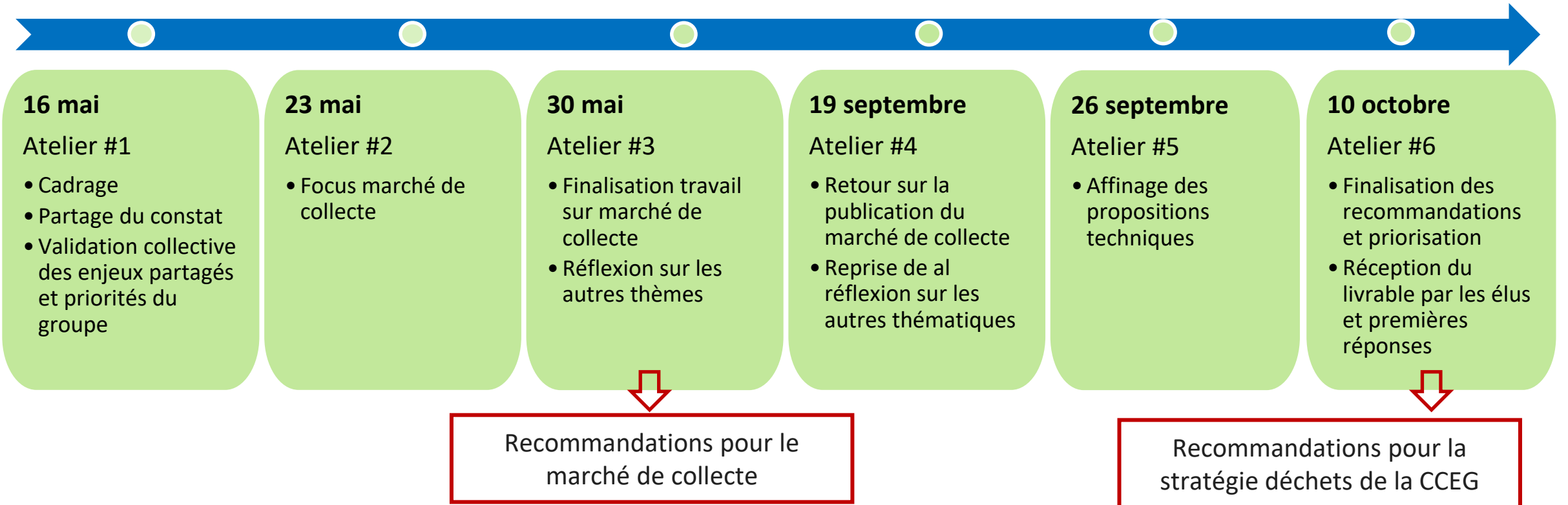
Patrice PINEL, Vice-Président de la CCEG délégué à l'économie circulaire, à la prévention et à la gestion des déchets

Rappel : Les questions posées au groupe consultatif

Quelles actions pouvons nous collectivement (collectivité et habitants) mettre en place pour limiter la hausse du coût des déchets, avec quelle qualité de service ?

- Quelles propositions d'évolution pour la collecte des déchets ?
- Quelles autres propositions (au-delà de la collecte), notamment pour réduire les déchets en déchèterie ?

Déroulé : les 6 ateliers du groupe citoyen



Réunions du groupe citoyen



Construction de l'avis

- 6 grands principes

- 6 thématiques

- 21 propositions

6 thématiques

- La sensibilisation à la prévention et au tri
- L'encouragement des comportements et activités en lien avec la consommation responsable
- La stratégie de réduction des biodéchets
- La stratégie pour les déchèteries
- La tarification
- La transparence et la communication

21 préconisations

- 3 préoccupations en discussion :
 - La réduction des coûts ;
 - La protection de l'environnement et la lutte contre le réchauffement climatique ;
 - L'équité et l'intérêt général.

- Dissensus sur la valeur des propositions :
 - Certains considèrent que ce sont des actions à porter par la collectivité ;
 - D'autres considèrent que ce sont des actions qui doivent se développer sur le territoire (pas nécessairement par la CCEG).

Nouveau plan déchets 2023-2030

4 grands leviers



Un plan biodéchet territorial (compostage pour tous) : pour capter les biodéchets du bac OM, pour réduire l'apport des déchets vert en déchèterie

Objectif : distribuer 1000 composteurs individuels/an et 20 sites de compostage partagé/an d'ici 2030



Un plan déchèterie pour gagner en performance (nouvelle filière REP, réduire les tonnages des professionnels...), réserver l'accès aux seuls usagers du territoire

Objectif : organiser un réseau des déchèteries de proximité performant et facilitant le réemploi des produits, les nouvelles filières de recyclage



Un plan de prévention pour accompagner les usagers à modifier leur comportement : recyclerie, ré-emploi, don, réparation

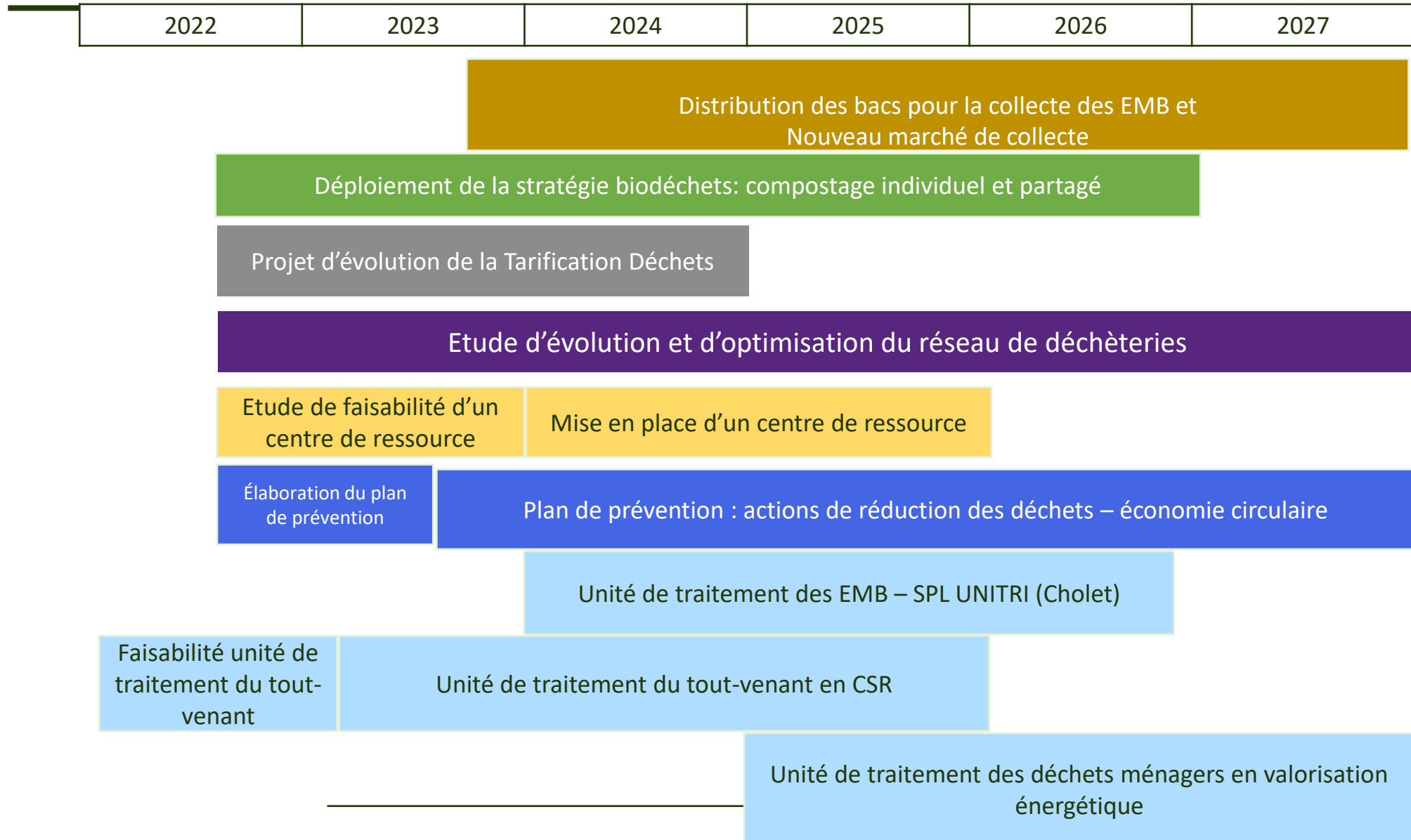
Objectif : réduire les déchets ménagers de 800t/an d'ici 2026



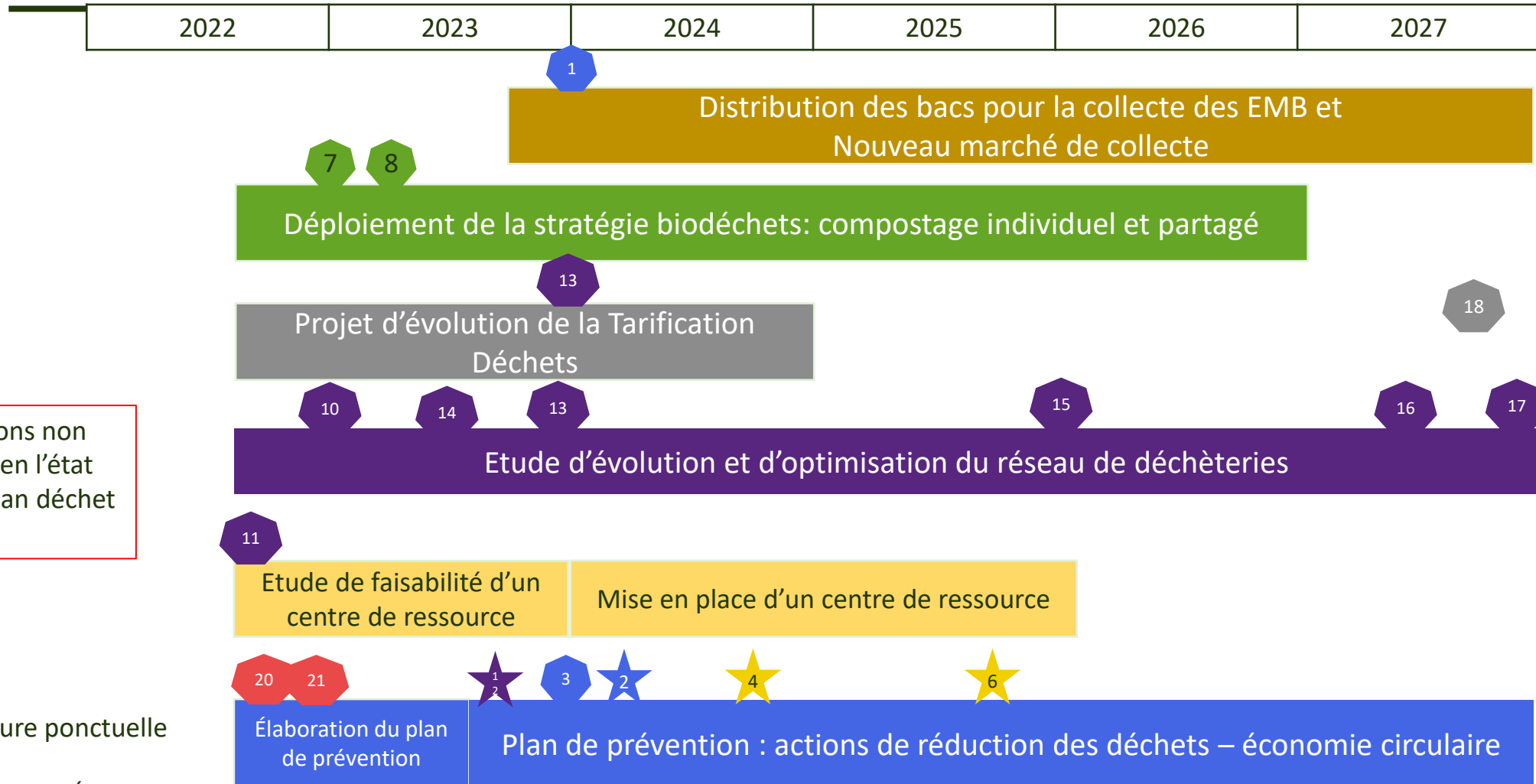
Un plan d'optimisation du service de collecte et de son mode de tarification pour mieux s'adapter aux comportements actuels des usagers : conteneurisation, modification de la taille du bac

Objectif : rendre un service de qualité à l'utilisateur et faire évoluer la redevance déchets tout en limitant la hausse des coûts

es préconisations qui convergent dans le plan déchets et qui s'étalent dans le temps



Les préconisations qui convergent dans le plan déchets et qui s'étalent dans le temps



Propositions non retenues en l'état dans le plan déchet : 5, 9, 19

- Mesure ponctuelle
- Mesure pérenne

Des principes transversaux

- Dans un souci de **protection de l'environnement, de protection de la santé et de réduction des Gaz à Effet de serre**, de réduire la proportion de déchets du territoire ;
- Dans un souci d'intérêt général, d'améliorer la **qualité de service** de gestion des déchets ;
- Dans un souci de **réduction des coûts**, de limiter le coût de gestion de ces déchets ;
- Dans un souci d'équité, d'utiliser tous les leviers pour **favoriser l'implication de tous·tes** ;
- Dans un souci de transparence, d'être **suivies dans leur mise en œuvre** par les citoyen·ne·s.

Nous adressons ces préconisations à la CCEG qui a organisé cette concertation. Nous signalons cependant que certaines actions doivent être **co-portées avec des acteurs du territoire**.

Par exemple, le SMCNA est un acteur majeur de la prévention sur le territoire.

La sensibilisation à la prévention et au tri

Nous souhaitons que :

Réponse CCEG

1

La CCEG déploie une politique de sensibilisation au tri et à la prévention volontariste et ludique en s'appuyant sur des initiatives locales.



S1 2023

2

La CCEG s'appuie sur les données techniques individuelles à sa disposition pour proposer aux particuliers et aux professionnels un accompagnement ciblé.



S1 2024

3

Les citoyen-ne-s aient accès à de l'information leur permettant de réduire leur production de déchets et de connaître le devenir de ces déchets.

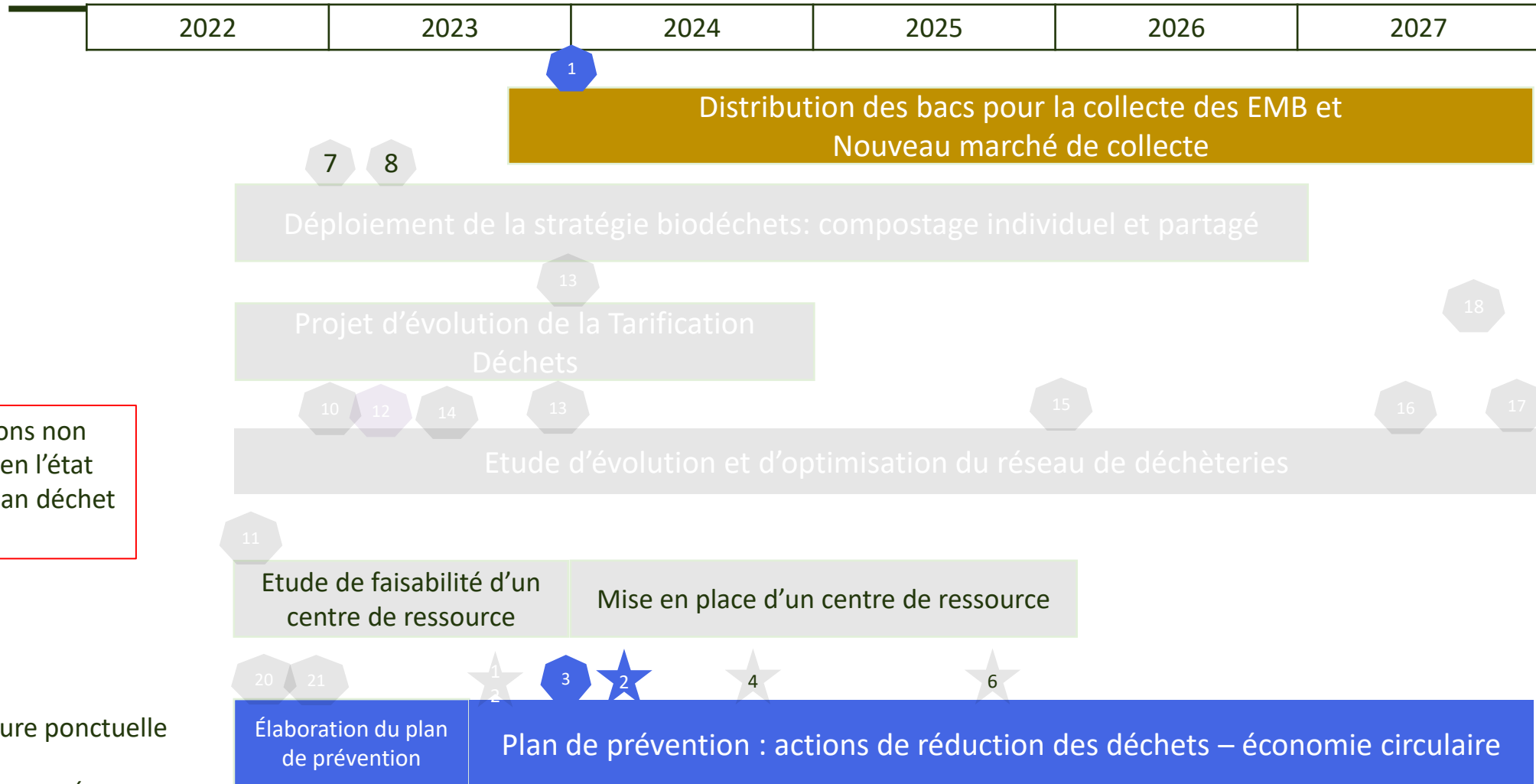


S2 2023

★ Mesure ponctuelle

Proposition sans consensus

Les préconisations qui convergent dans le plan déchets et qui s'étalent dans le temps



Propositions non retenues en l'état dans le plan déchet : 5, 9, 19

- Mesure ponctuelle
- Mesure pérenne

Encourager les comportements et activités en lien avec la consommation responsable

Nous souhaitons que :

Réponse CCEG

★ 4

La CCEG fasse connaître ses entreprises engagées en communiquant sur les actions innovantes déployées sur le territoire.



1S 2024

5

La CCEG renforce son accompagnement des professionnel-le-s pour leur permettre de proposer aux usager-ère-s des produits à l'impact environnemental limité.



Lien à réaliser avec l'animation économique

★ 6

La CCEG encourage la mutualisation d'appareils, l'achat en commun, le prêt et la location.

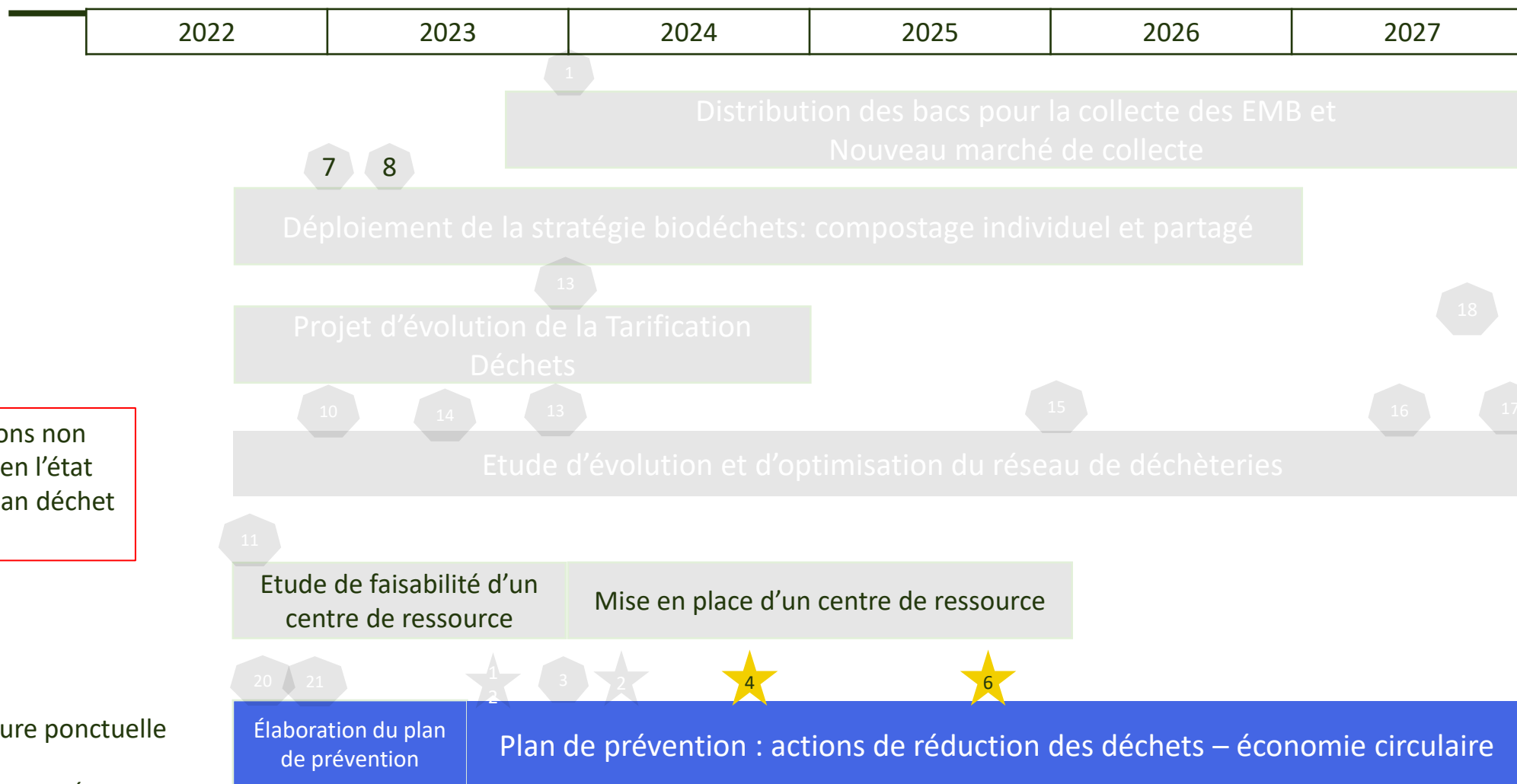


S1 2025

★ Mesure ponctuelle

Proposition sans consensus

Les préconisations qui convergent dans le plan déchets et qui s'étalent dans le temps



Propositions non retenues en l'état dans le plan déchet : 5, 9, 19

- Mesure ponctuelle
- Mesure pérenne

Stratégie de réduction des biodéchets

Nous souhaitons que :

Réponse CCEG

7

La CCEG accélère la mise en place de sa stratégie de tri à la source des biodéchets.



1S 2023

8

La CCEG concentre sa stratégie sur le compostage de proximité



1S 2023

9

La CCEG accompagne les entreprises dans le respect de leurs obligations réglementaires (tri, réduction du gaspillage alimentaire et gestion des biodéchets).

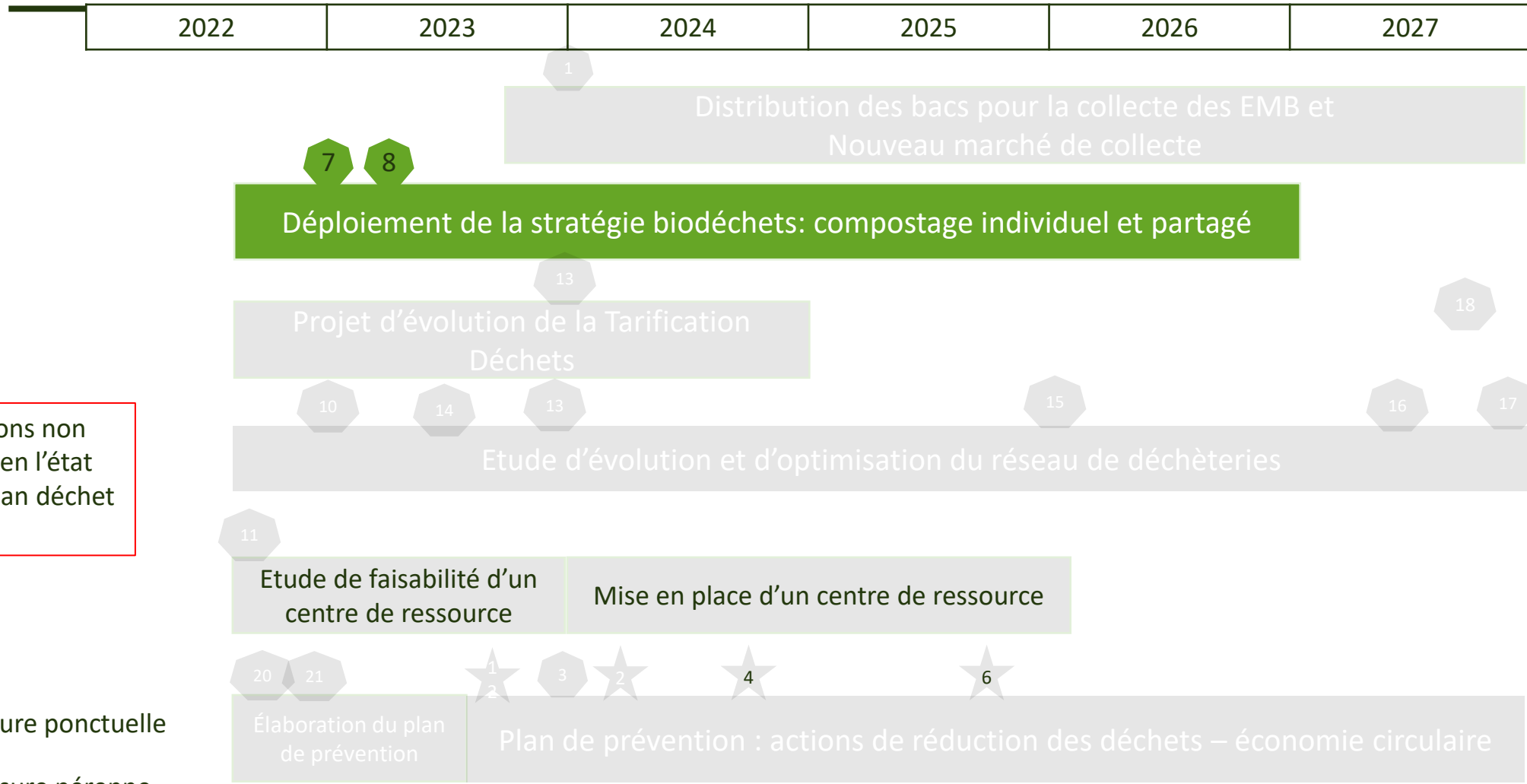


Lien à réaliser avec l'animation économique

★ Mesure ponctuelle

Proposition sans consensus

Les préconisations qui convergent dans le plan déchets et qui s'étalent dans le temps



Propositions non retenues en l'état dans le plan déchet : 5, 9, 19

★ 2 Mesure ponctuelle

11 Mesure pérenne

Stratégie pour les déchèteries

Réponse
CCEG

Nous
souhaitons
que :

10

La CCEG garantit à ses usager·ère·s un service de déchèterie de proximité et adapté aux contraintes de chacun·e.



Étude réseau
des
déchetteries

11

La CCEG permette l'amélioration du tri en vue prioritairement du réemploi, de la réutilisation puis du recyclage.



Étude réseau
des
déchetteries

12

La CCEG propose un système de broyage régulier tournant sur les déchèteries et dans les communes.



Expérimentat
ion 2023

13

La CCEG mette en place le contrôle d'accès dans l'ensemble de ses déchèteries.



Expérimentation
2023
Puis
généralisation

14

La CCEG étudie chaque flux afin de compacter les déchets pour lesquels l'intérêt environnemental et économique est manifeste.



2023 -
2030

15

La CCEG applique strictement la hiérarchie des modes de traitement réglementaire et améliore la qualité de tri des différents flux.



2023 -
2030

16

La CCEG accompagne les usagers en déchèterie pour permettre un tri plus fin et plus précis des différents flux, et elle permet notamment la réduction des tonnages déposés en benne tout-venant.



2023-
2030

17

La CCEG facilite le recours au réemploi, à la réutilisation et au recyclage par les particuliers.

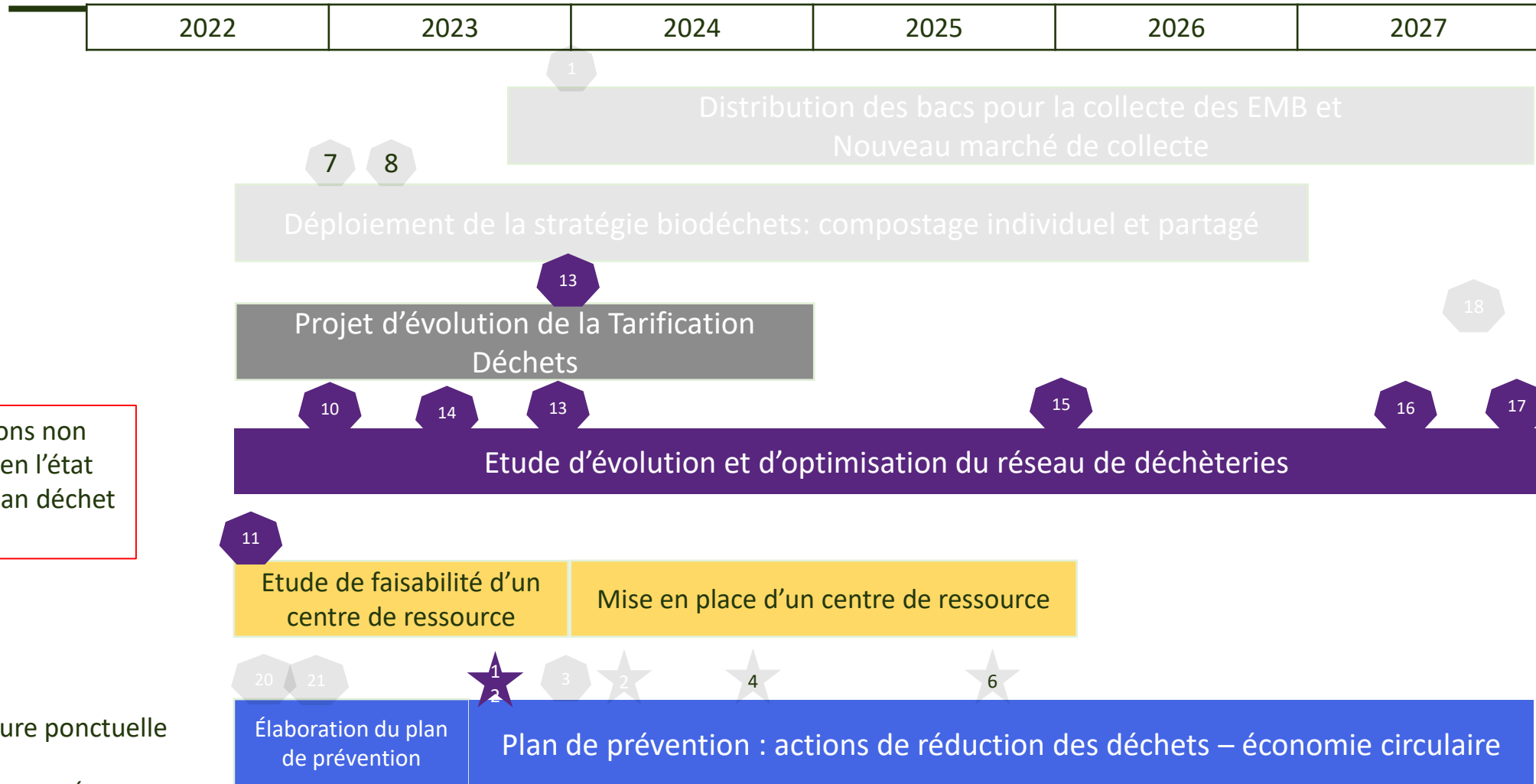


2023-
2030

Mesure
ponctuelle

Proposition sans
consensus

Les préconisations qui convergent dans le plan déchets et qui s'étalent dans le temps



Propositions non retenues en l'état dans le plan déchet : 5, 9, 19

- Mesure ponctuelle
- Mesure pérenne



La Tarification

Nous souhaitons que :

Réponse CCEG

18

La CCEG fasse figurer sur la facture des usager·ère·s le coût des déchèteries et le nombre de passages en déchèterie de chaque usager·ère.



2023-2030 / dépend du contrôle d'accès en déchetteries

19

La CCEG réduise progressivement le nombre de levées incluses dans la redevance pour atteindre 8 levées.

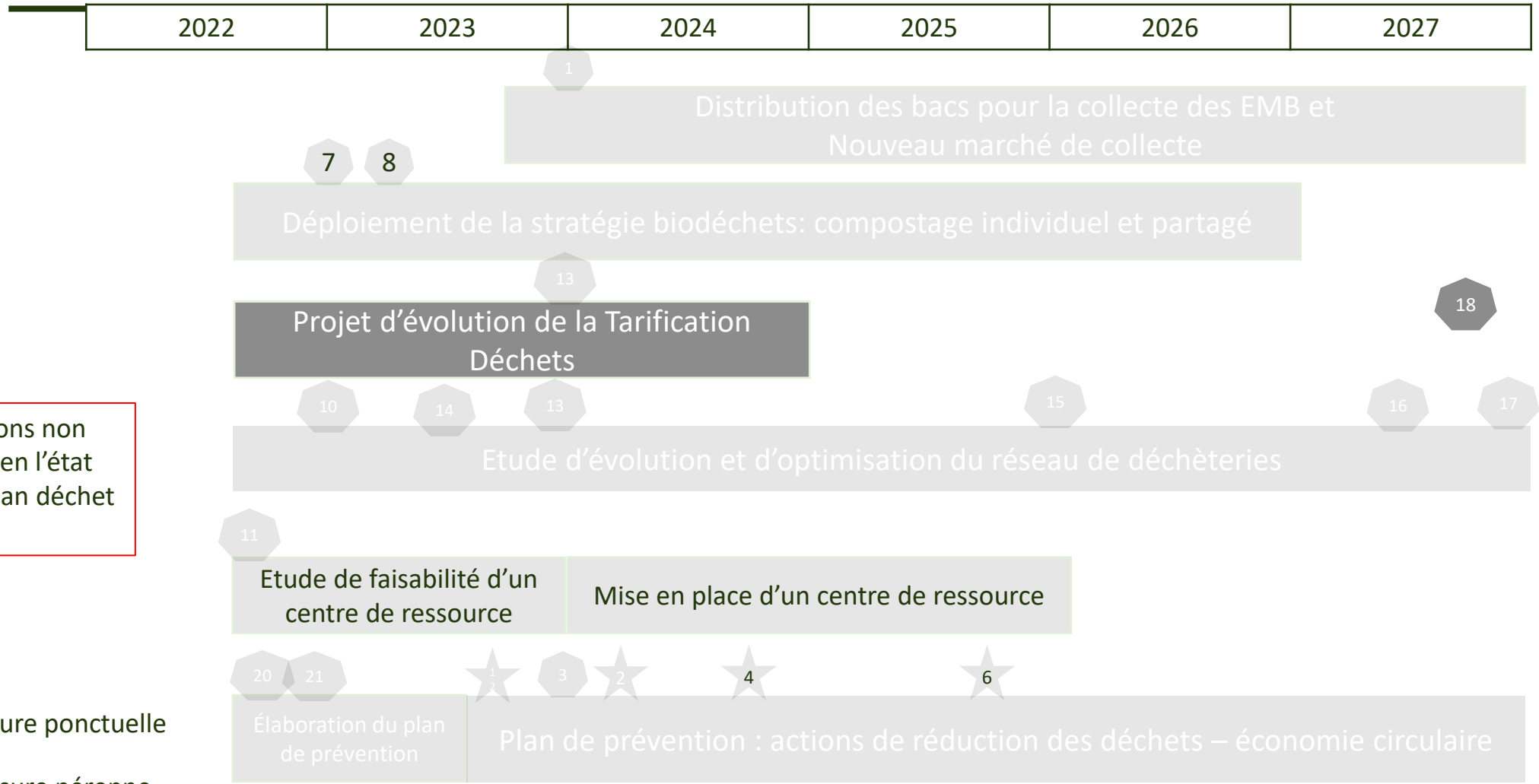


Ajustement avec la taille du bac

★ Mesure ponctuelle

Proposition sans consensus

Les préconisations qui convergent dans le plan déchets et qui s'étalent dans le temps



Propositions non retenues en l'état dans le plan déchet : 5, 9, 19

- 2 Mesure ponctuelle
- 11 Mesure pérenne

La transparence et la communication

Nous souhaitons que :

Réponse CCEG

20

La CCEG communique de manière positive et transparente sur la prévention et la gestion des déchets.



En cours

21

La CCEG communique de manière transparente sur le coût, la facturation, la gestion et le devenir des déchets en réponse aux interrogations des citoyen·ne·s.

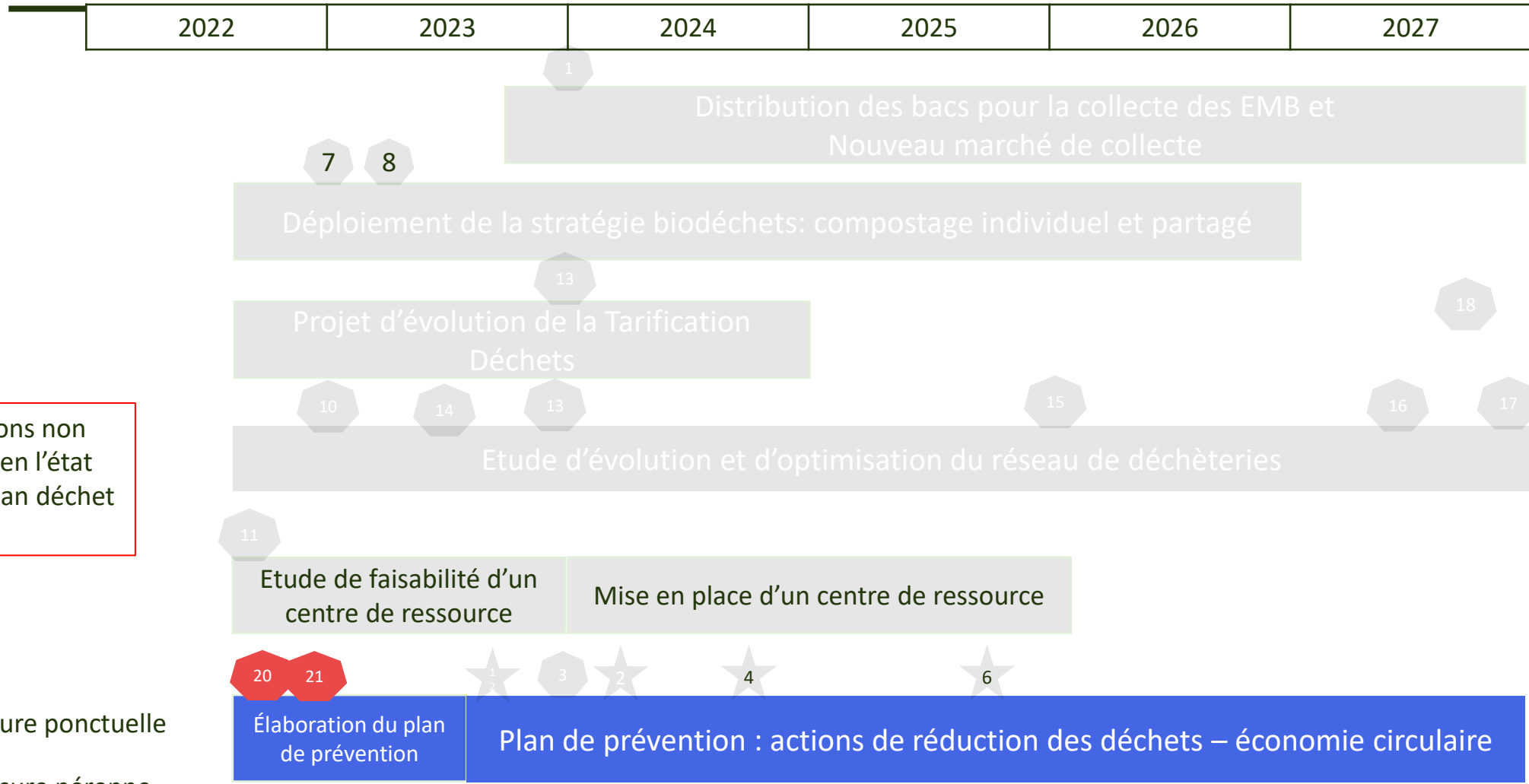


En cours

★ Mesure ponctuelle

Proposition sans consensus

Les préconisations qui convergent dans le plan déchets et qui s'étalent dans le temps



Propositions non retenues en l'état dans le plan déchet : 5, 9, 19

- Mesure ponctuelle
- Mesure pérenne



Merci !